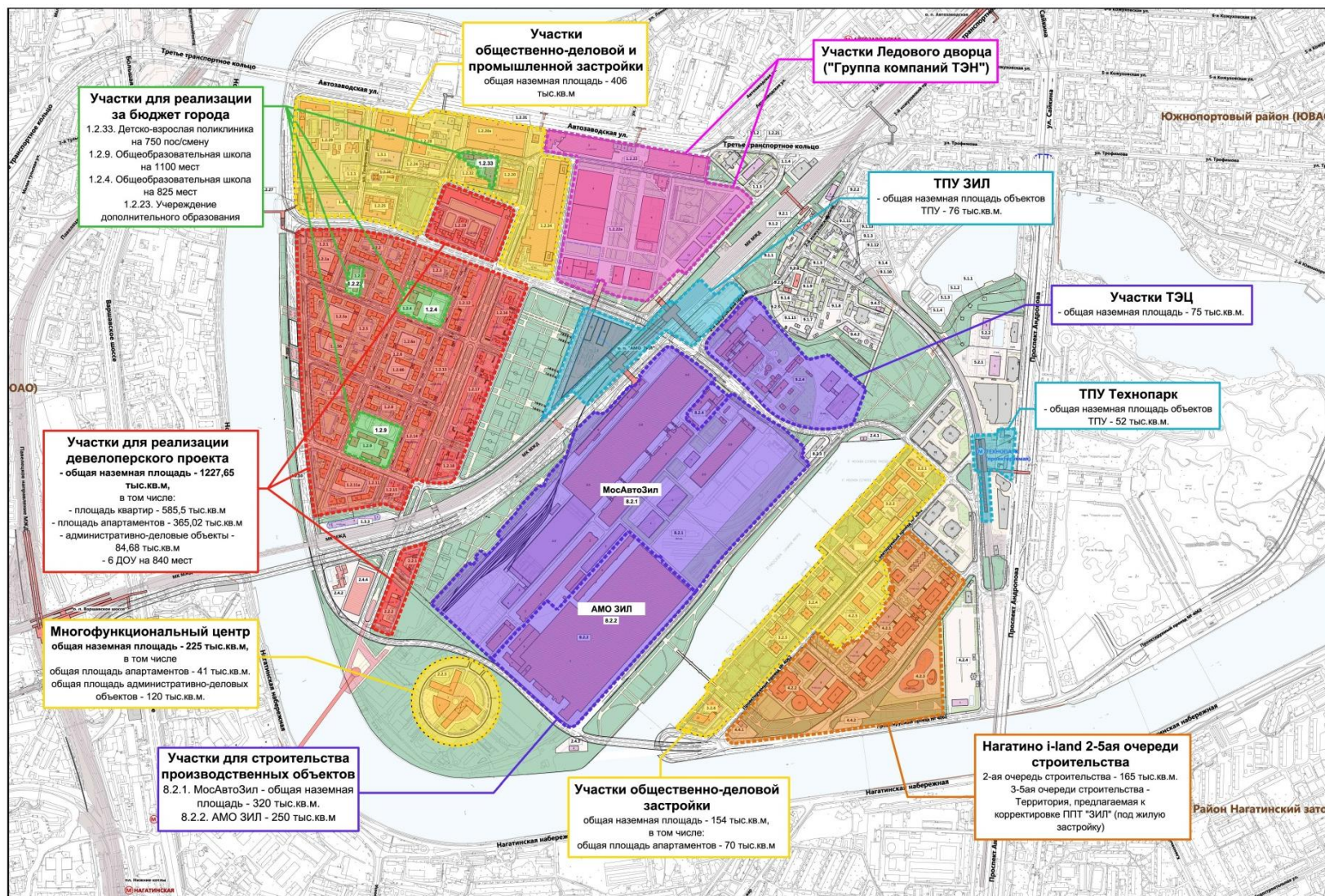


Редевелопмент территории ЗИЛ

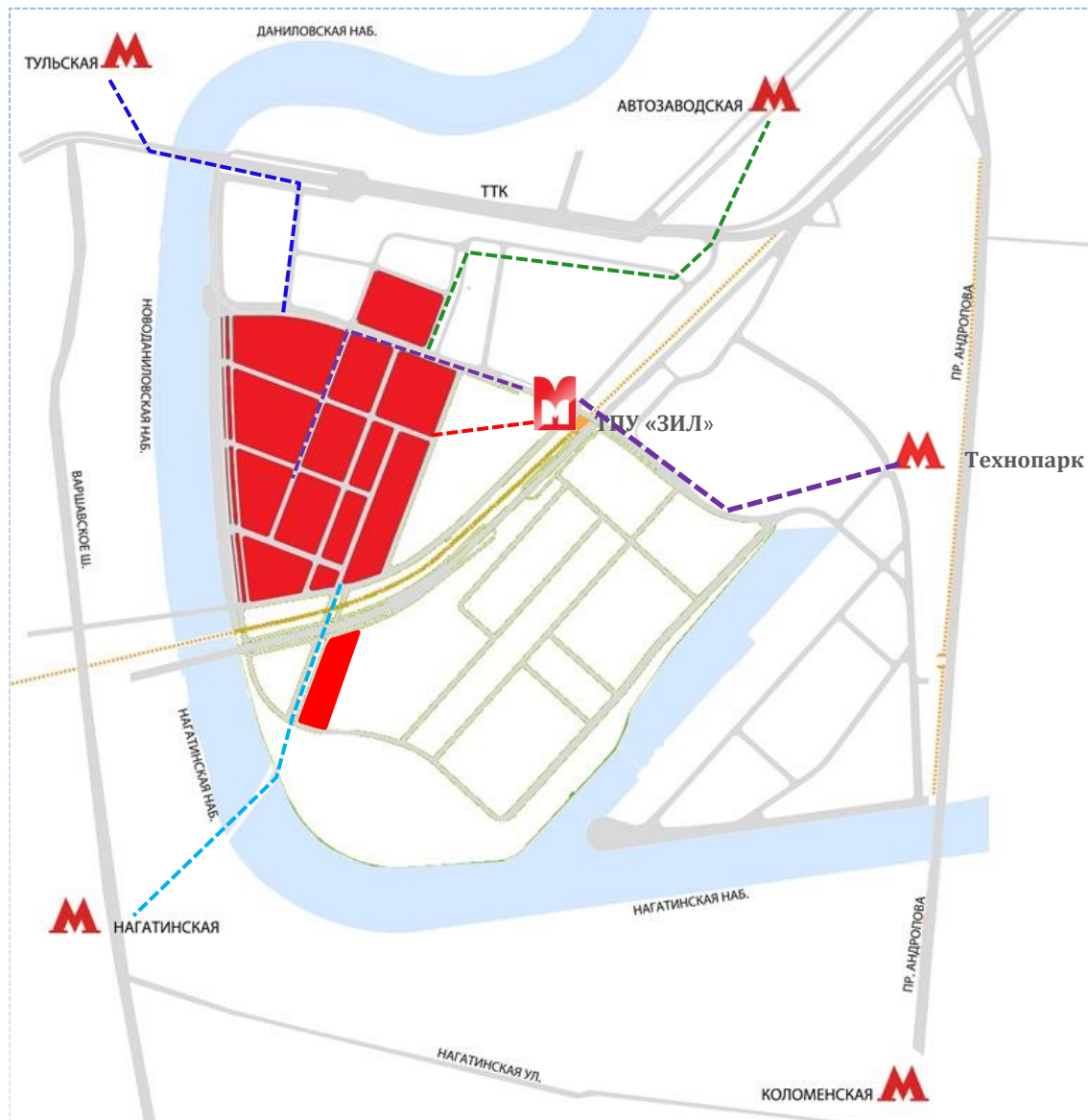


Реорганизуемая территория ЗИЛ



377.6 га - общая площадь территории завода ЗИЛ

Территория застройки



65 га
площадь
территории

5 км
до Кремля

200 м
до ТТК

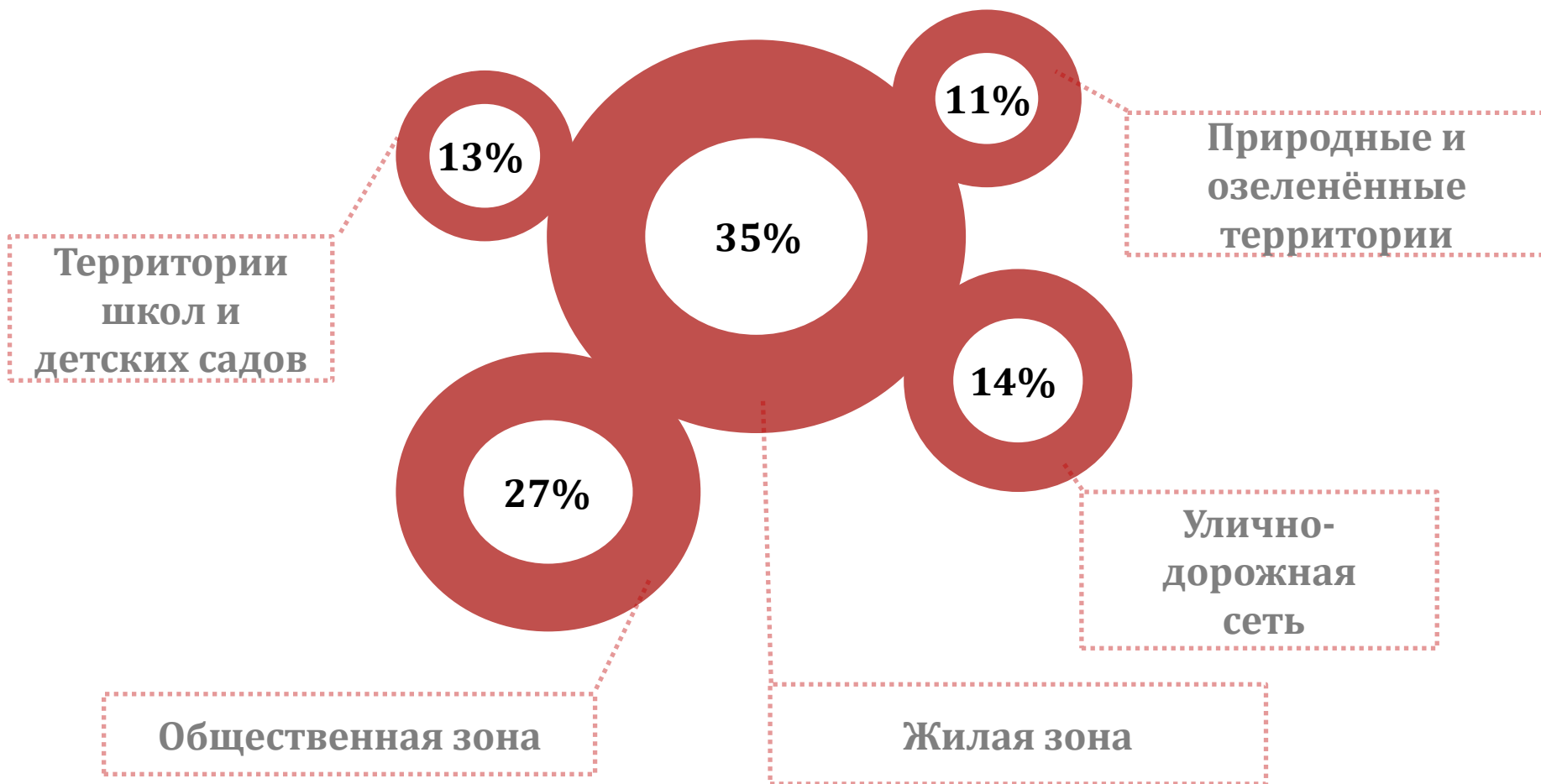
12 км
до МКАД

Пешеходная доступность:

- Линия легкого трамвая, 1.7 км.
- 0,5 км, 5 мин.
- 1.2 км., 10 мин.
- 1.5 км., 15 мин.
- 1.4 км., 15 мин.

Баланс территории

40% площадь
благоустройства



Зонирование территории

Жилая зона

650 тыс. м², в том

числе:

488,7 тыс.м² -квартиры
и апартаменты

34,2 тыс. м² –
встроенные нежилые
помещения

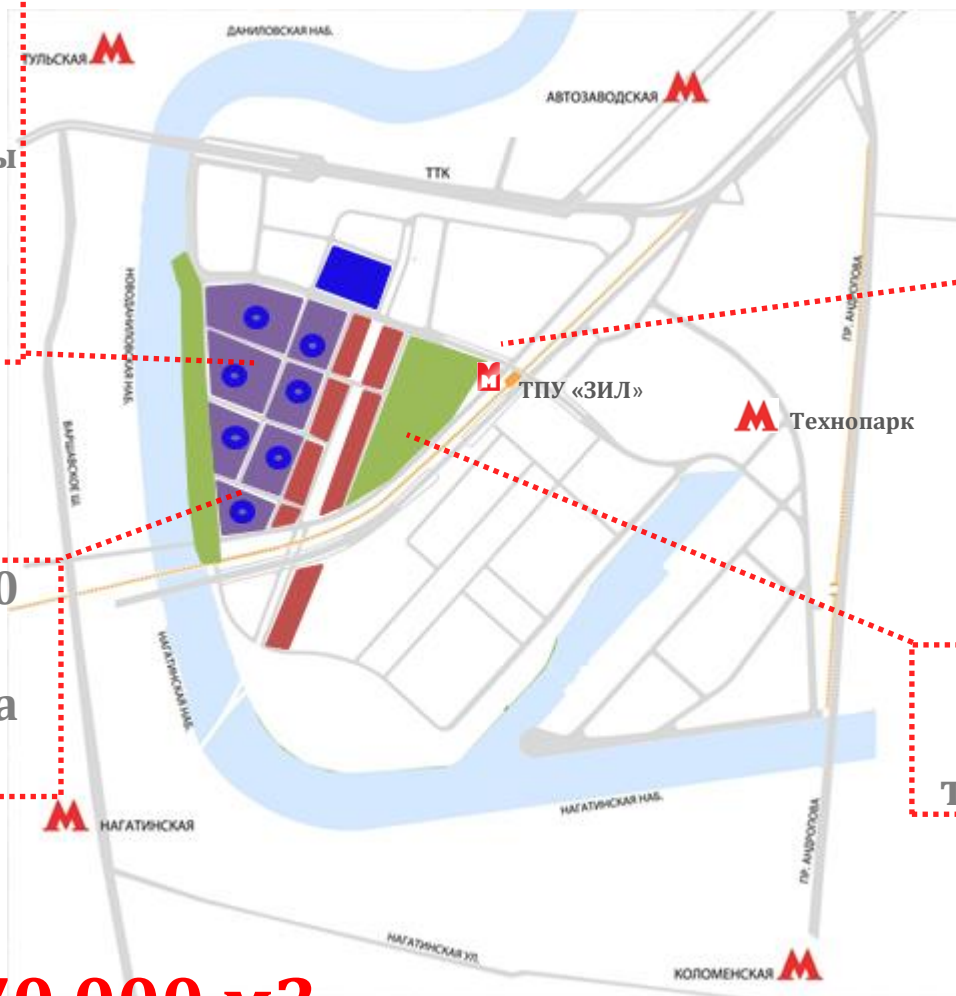
3 школы на 3300
учащихся, 12
детских садов на
1560 детей

Общественная
зона 571 тыс. м²

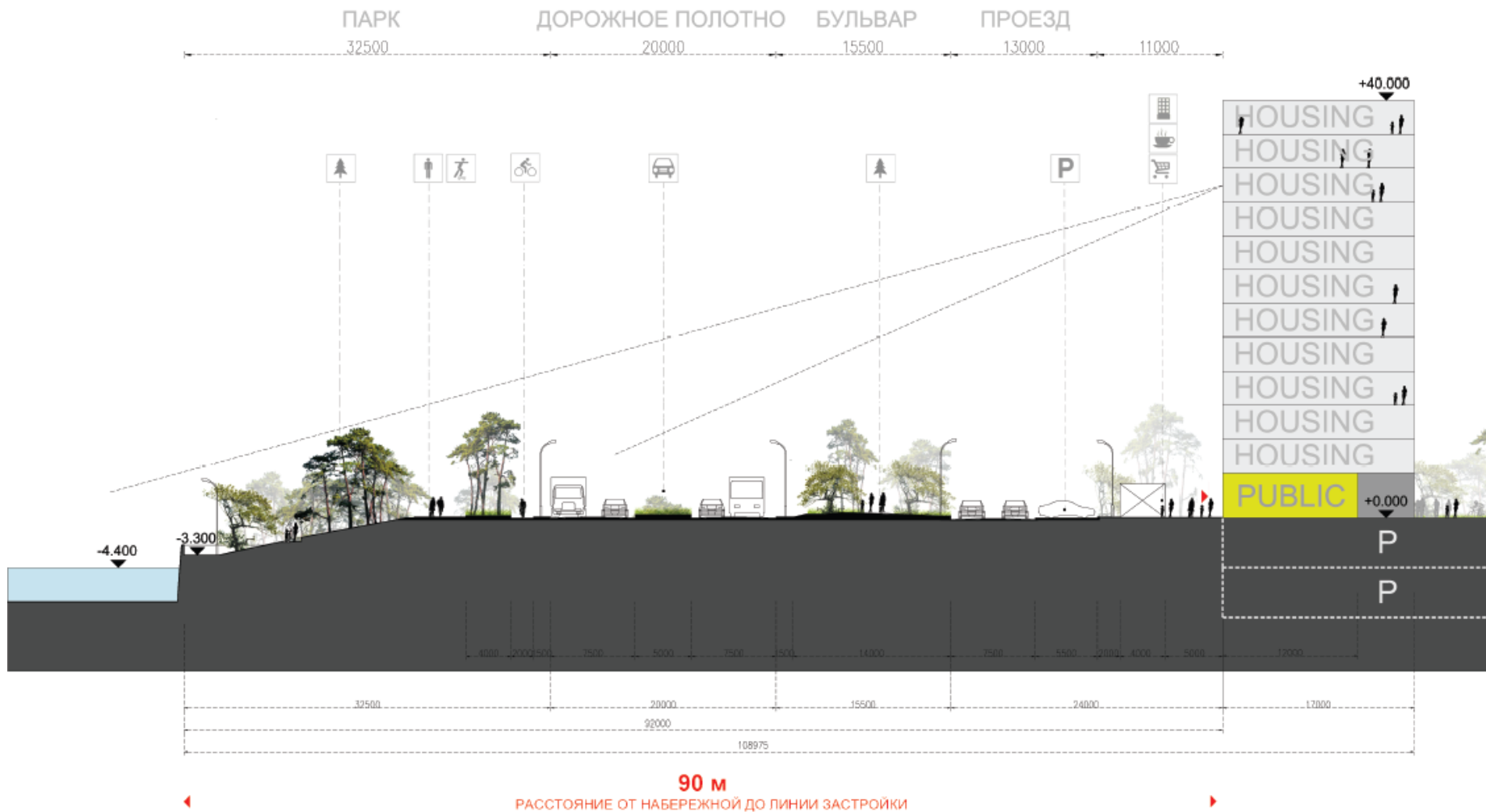
Природные и
озеленённые
территории 19,5 га

1 570 000 м²

Общая площадь застройки



Парк на набережной



Жилая зона (возможное стилистическое решение)

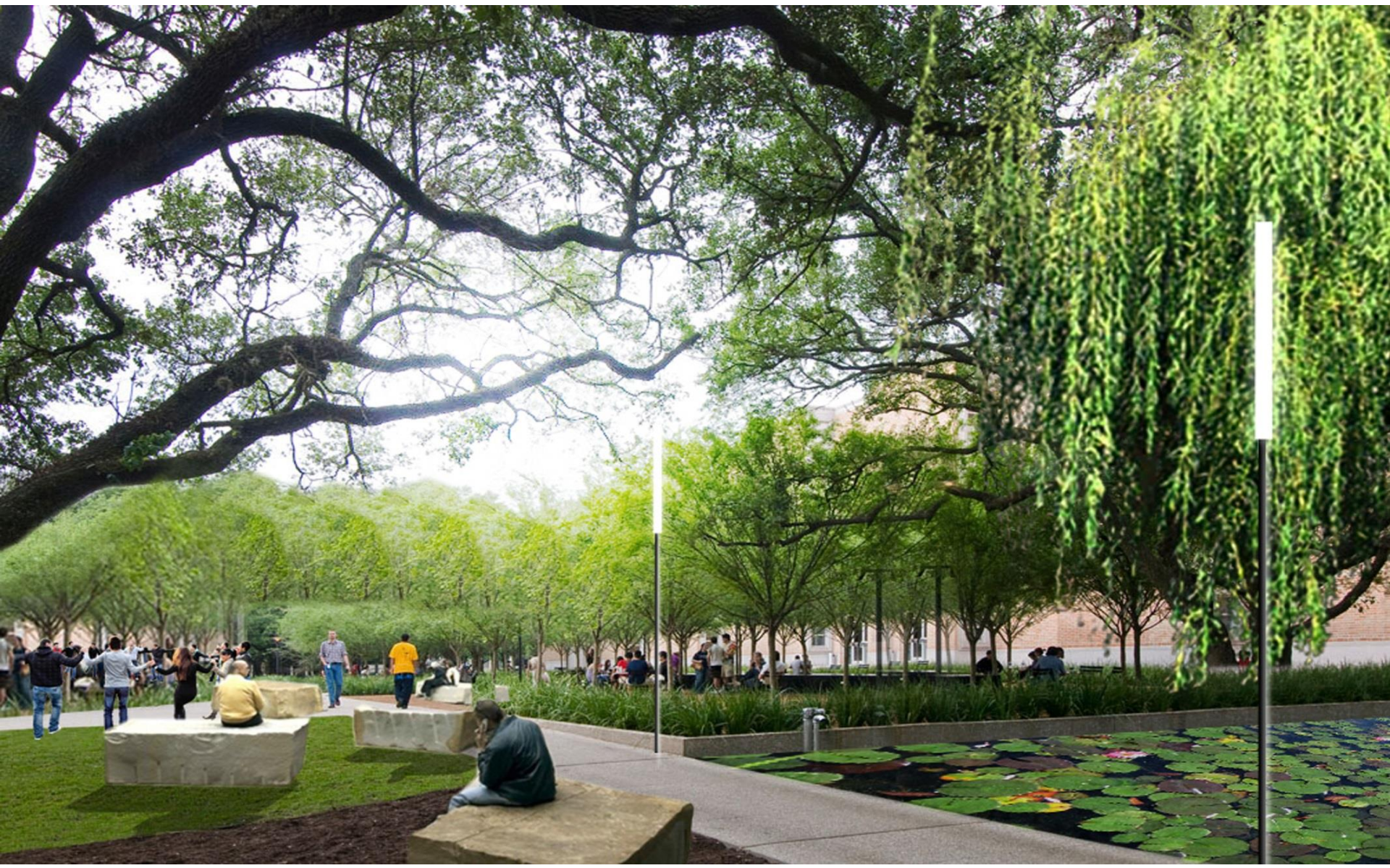


Для облицовки фасадов зданий будет использоваться фасадный клинкер производства «Группы ЛСР».

Центральный бульвар (возможное стилистическое решение)



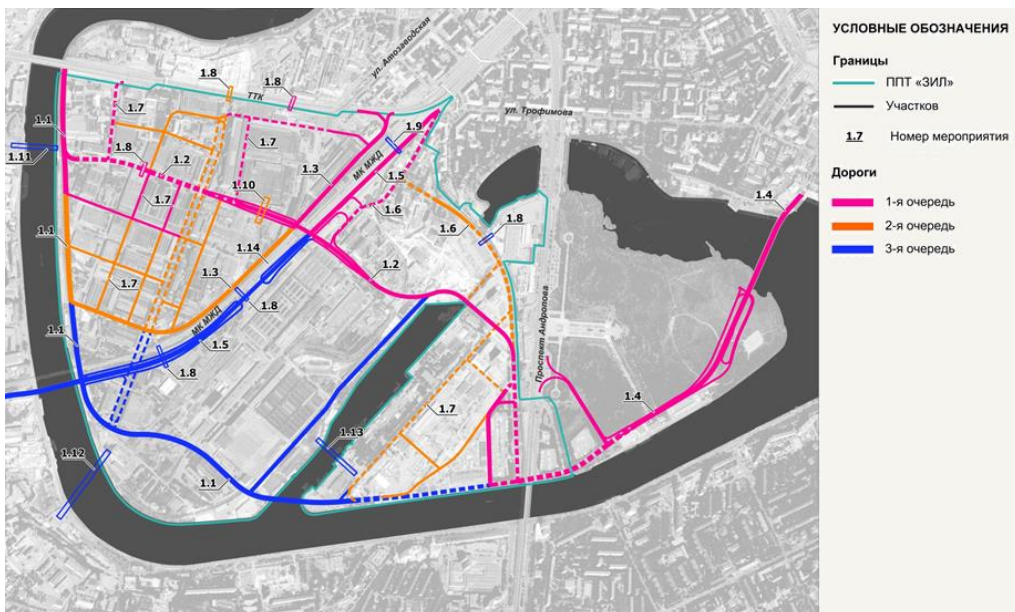
Парковая зона (возможное стилистическое решение)



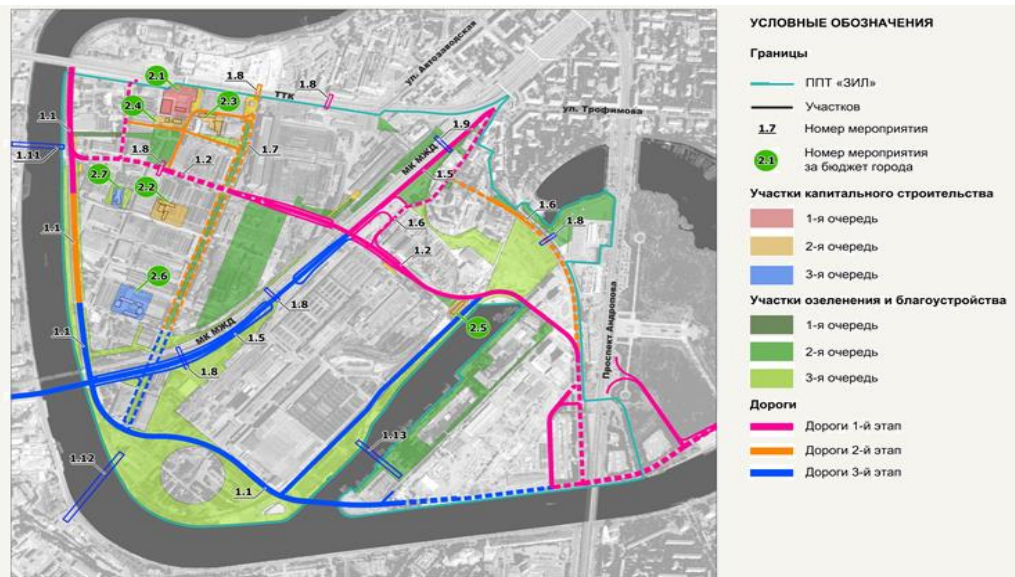
Набережная (возможное стилистическое решение)



Городские программы в рамках реализации проекта



В рамках выполнения адресных инвестиционных программ г. Москвы, за счет городского бюджета и привлечения сторонних инвесторов до 2021г. планируется провести комплекс мероприятий по созданию на всей территории АМО ЗИЛ (в том числе 65 га) новой транспортной, социальной и инженерной инфраструктуры.



Общий объем затрат 125 млрд руб.

В том числе:

Приобретение

28 млрд руб.

Изменение ВРИ

16 млрд руб.

Снос и Рекультивация

2.5 млрд руб.

СМР + Проектирование

69 млрд руб.

Прочее

9,5 млрд руб.

**Планируемая выручка
более 180 млрд руб.**

Этапы реализации проекта

Первый этап реализации проекта

135 000 м²

Второй этап реализации проекта

135 000 м²

Третий этап реализации проекта

160 000 м²

Четвертый этап реализации проекта

170 000 м²

Пятый этап реализации проекта


190 000 м²

Шестой этап реализации проекта

211 380 м²

Седьмой этап реализации проекта

167 300 м²



Наземная
площадь
застройки

Получение разрешения на строительство -

август 2015 г.